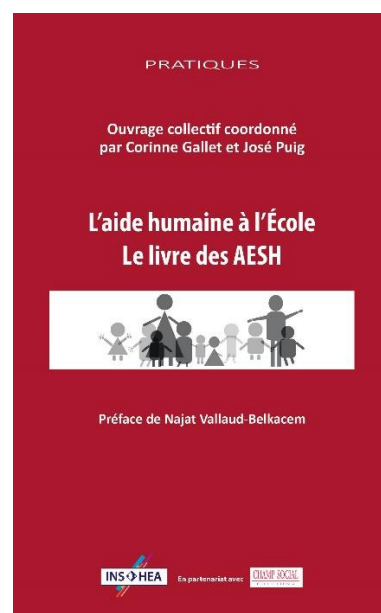
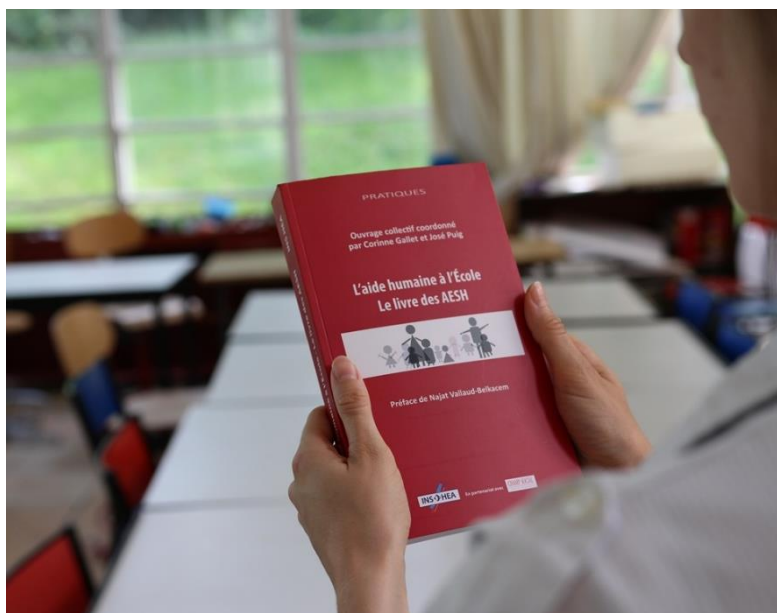


Communiqué de presse INS HEA Suresnes, le 7 juin 2017 pour diffusion immédiate

L'aide humaine à l'École. Le livre des AESH

Ce guide tient compte de la circulaire n° 2017-084 du 3 mai 2017.



Auteur(s) :

Ouvrage collectif dirigé par Corinne Gallet et José Puig

Cet ouvrage s'adresse d'abord aux AESH (Accompagnants d'élèves en situation de handicap), c'est-à-dire aux personnels intervenant auprès d'élèves en situation de handicap, scolarisés dans des classes dites ordinaires relevant de l'enseignement scolaire (écoles, collèges, lycées). Il souhaite leur proposer un ensemble d'informations, de connaissances et de sujets de réflexion pour leur permettre de mieux comprendre le contexte de leur intervention et d'adapter leur comportement et leur discours aux caractéristiques de la situation de chaque élève. Sa lecture peut également être profitable aux enseignants qui ont à coopérer quotidiennement avec un AESH, aux formateurs des accompagnants, aux parents des élèves accompagnés. Enfin, il peut également servir à celles et ceux qui se sont engagés dans la préparation du DEAES.

Auteurs : Christine Bataille, Marc Blin, Bruno Égron, Corinne Gallet, Philippe Garnier, Aurélie Gono, Virginie Leclercq, Nathalie Lewi-Dumont, Murielle Mauguin, José Puig, Frédéric Reichhart, Franck Sahaguian, Marie-Anne Sandrin-Bui, Stéphane Texier, Anne Vanbrugghe.

Documentation : Gwenaëlle Charamond, Marie-Hélène Lesain-Pons.

Préface de Najat Vallaud-Belkacem

Première partie : L'accompagnement scolaire des élèves en situation de handicap

Chapitre 1 : Aspects historiques - José Puig

Chapitre 2 : L'AESH : un personnage en quête d'auteur - José Puig

Chapitre 3 : Cadre juridique. Statuts, missions et formation des AVS/AESH - Aurélie Gono et Murielle Mauguin

Deuxième partie : Comprendre l'élève dans son environnement

Chapitre 4 : Le handicap et ses représentations - Frédéric Reichhart

Chapitre 5 : Le système éducatif - Stéphane Texier

Chapitre 6 : L'action médico-sociale - José Puig

Chapitre 7 : L'éducation inclusive - Franck Sahaguian

Chapitre 8 : Le développement de l'enfant et de l'adolescent - Marc Blin

Chapitre 9 : Avec les familles - Marc Blin

Chapitre 10 : L'activité scolaire : observation, intervention, concertation - Corinne Gallet

Troisième partie : Connaître les besoins particuliers des élèves

Chapitre 11 : Les élèves présentant des troubles moteurs ou des maladies chroniques - Christine Bataille et Marie-Anne Sandrin-Bui

Chapitre 12 : Les élèves sourds et malentendants - Anne Vanbrugghe

Chapitre 13 : Les élèves aveugles et malvoyants - Nathalie Lewi-Dumont

Chapitre 14 : Les élèves présentant des troubles du comportement ou un handicap psychique - Bruno Égron

Chapitre 15 : Les élèves présentant des troubles des fonctions cognitives - Corinne Gallet

Chapitre 16 : Les élèves présentant un Trouble du spectre autistique (TSA) - Philippe Garnier

Chapitre 17 : Les élèves présentant des Troubles spécifiques du langage et des apprentissages (TSLA) - Corinne Gallet et Virginie Leclercq

Quatrième partie : Pour en savoir plus

Extrait de la circulaire n° 2017-084 du 3 mai 2017. Missions et activités des personnels chargés de l'accompagnement des élèves en situation de handicap

Bibliographie

Glossaire

Liste des auteurs

L'INS HEA en quelques mots

L'INS HEA est un établissement public d'enseignement supérieur et de recherche dédié au handicap et aux besoins éducatifs particuliers. L'institut accueille en formation les étudiants et les professionnels voulant approfondir leurs connaissances et développer leurs compétences dans le domaine de l'accompagnement et de l'accessibilité éducative, sociale et professionnelle.

L'institut appartient à la communauté d'universités et établissements de l'Université Paris Lumières

<http://www.inshea.fr/> et <http://www.u-plum.fr/>

Contact presse

Yannick de Bouillane, Responsable communication

yannick.debouillane@inshea.fr

tel. 01 41 44 38 48